

Инструкция администратора программного модуля «Сметный редактор» по блокировке доступа пользователей

1. Общая часть.

1.1. На данный момент ПО предусматривает следующие виды блокировок доступа к документам:

- полная блокировка доступа ко всем документам БД;
- полная временная блокировка доступа ко всем документам БД;
- блокировка доступа к выбранным группам документов.

Для одного и того же пользователя возможно одновременное использование нескольких видов блокировок.

1.2. Для доступа к операциям блокировки предназначен пункт **Блокировки и разрешения/Групповые блокировки** всплывающего меню, вызываемого щелчком правой кнопкой мыши на основном списке документов (см. рис.1.).

The screenshot shows the 'Сметный редактор' software interface. At the top, there is a title bar with the document name and a menu bar. Below the menu bar, there are several input fields for document details. The main area contains a table with columns: № п/п, № док., Дата, Название, Сумма, ОПР, № зак. SAP, and ез. A context menu is open over the table, showing options like 'Блокировки и разрешения', 'Групповые блокировки', 'Расчет документа', etc. The 'Групповые блокировки' option is highlighted.

№ п/п	№ док.	Дата	Название	Сумма	ОПР	№ зак. SAP	ез
04131	11069982	28.11.2014	Кап. ремонт ПЛ-0,4 кВ (н/п. інші роботи). Обладнання ПЛ: ВЛ-0,4 КВ КТП 577.	278,07		232000052465	
04132	106101		Алгоритм расчета текущий				
04133	106101		Форма отчета текущая				
04134	106101		Выделить все документы				
04135	1206		Блокировки и разрешения	3,06		238000032224	00
04136	1206		Расчет документа	1,52		238000032225	00
04137	1206		Расчет выделенных документов	1,10		238000032226	00
04138	1206		Просмотр и распечатка документа	3,16		238000032227	00
04139	1206		Распечатка выделенных документов				
04140	106121		Распечатка выделенных документов (согласование с ЦФО)				
04141	106121		Распечатка сводного документа				
04142	106121		Проверка документа				
04143	106121		Проверка выделенных документов				
04144	106121		Проверка трудозатрат в актах за выбранный месяц/сметах за год				
04145	106121		Проверка инвентарных номеров ОС				
04146	106121		Проверка дубликатов номеров актов (смет)				
04147	106121		Контрольная ведомость списанных материалов за выбранный месяц				
04148	106121		Проверка наличия дубликатов алгоритмов				
04149	106121		Копировать документ в текущий список				
04150	106121		Копировать документ в текущий список (N копий)				
04151	0206		Копировать документ в текущий список с формой и алгоритмом				
04152	0206		Копировать документ в текущий список с формой и алгоритмом (N копий)				
04153	0206		Копировать документ в буфер обмена				
04154	0206		Копировать выделенные документы в буфер обмена				
04155	0206		Заменить текущий алгоритм расчета на библиотечный				
04156	0206		Заменить текущую форму отчета на библиотечную				
04157	0206		Добавить текущий алгоритм расчета в библиотеку форм и алгоритмов				
04158	0206		Добавить текущую форму отчета в библиотеку форм и алгоритмов				
04159	0206		Добавить алгоритм и форму выбранного документа в библиотеку (с их активацией)				
04160	0206		Копирование выбранной сметы в соответствующий раздел актов				
			Параметры таблицы				
			Удалить выделенные документы				

Рис.1.

После выбора этого пункта меню откроется панель групповых блокировок пользователей (см. рис. 2.).

Верхняя таблица этой панели содержит перечень структурных единиц (СЕ) предприятия, а нижняя таблица – перечень рабочих мест (РМ) пользователей, входящих в каждую структурную единицу.

1.3. Таблица «Структурные единицы» содержит следующие поля:

- поле «№пш» для отображения порядкового номера строки в таблице;
- поле «Структурная единица» для отображения названия структурной единицы;
- поле «Код» для отображения кода структурной единицы;

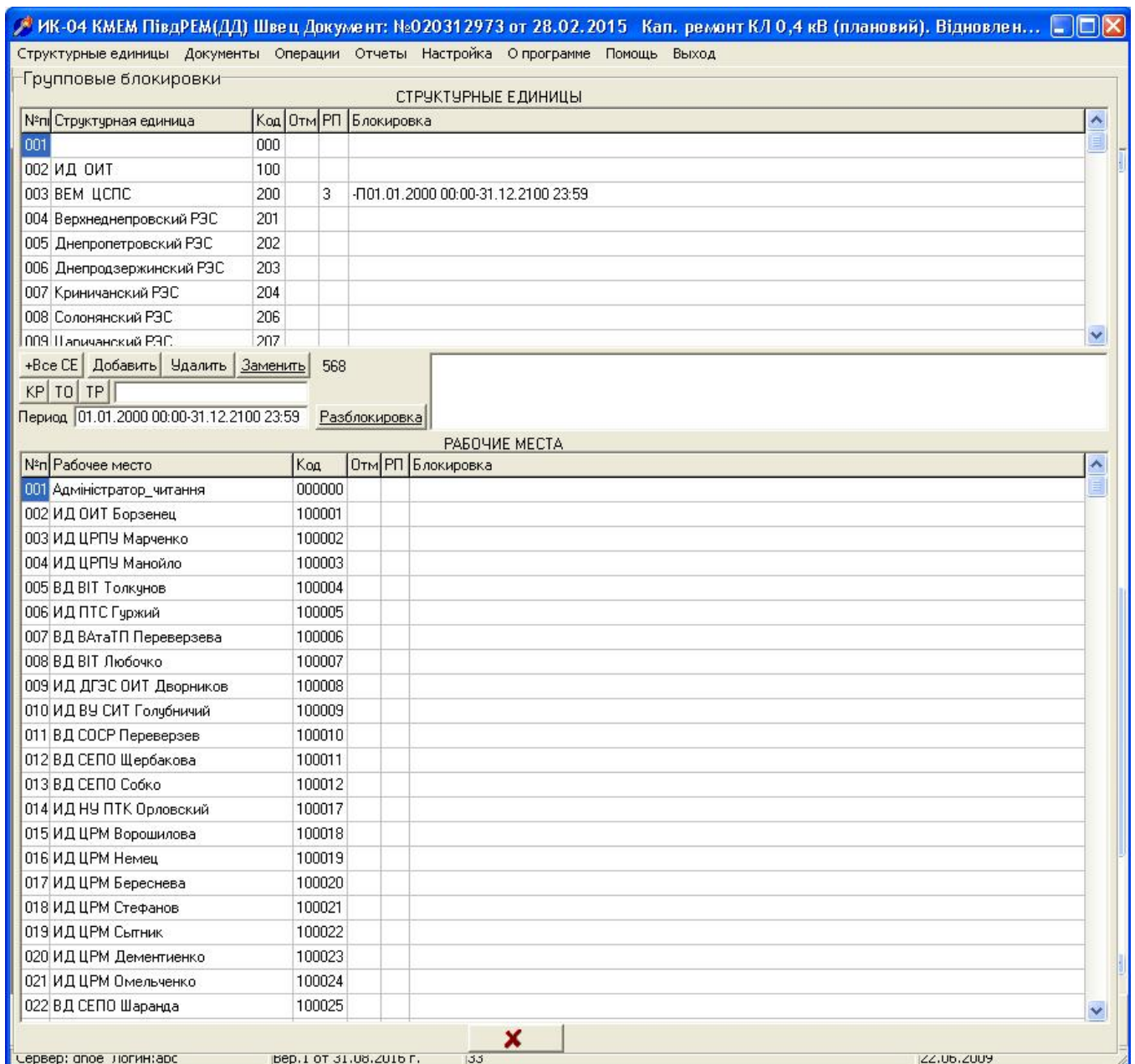


Рис.2.

- поле «Отм.» для отображения отметки о выборе данной структурной единицы для выполнения последующих операций по блокировке пользователей. Выбор структурной единицы осуществляется двойным щелчком левой кнопки мыши на ячейке колонки «Отм.», соответствующей выбранной SE. При этом в этой ячейке появится отобразится символ «+», обозначающий, что данная SE выбрана. Повторный двойной щелчок левой кнопки мыши на этой же ячейке приводит к отмене выбора. При выполнении этих операций одновременно производится выбор всех рабочих мест, входящих в данную SE, что отображается символом «+» в соответствующих строках нижней таблицы (таблица РМ).

- поле «РП» для отображения отметок о разрешении или запрете перерасчетов документов. Операции по разрешению или запрету перерасчетов не рассматриваются в данной инструкции.

- поле «Блокировка» отображает информацию о видах блокировок, актуальных на данный момент для соответствующей SE.

1.4. Таблица «Рабочие места» содержит те же поля, что и таблица «Структурные единицы», и имеющие тоже предназначение. Эта таблица позволяет выбирать отдельные рабочие места для последующего выполнения операций по блокировке доступа к документам.

1.5. Между таблицами расположены следующие элементы управления:

- кнопка «+Все СЕ», позволяющая одним нажатием выбрать все рабочие места. Факт выбора отмечается появлением символа «+» во всех строках таблиц СЕ и РМ.

Повторное нажатие на эту кнопку приводит к отмене выбора для всех СЕ и РМ, что отмечается удалением символа «+» из всех строк таблиц СЕ и РМ;

- кнопка «Разблокировка» позволяет одним нажатием разблокировать всех выбранные РМ.

- окно «БЛОКИРОВКА» предназначено для записи значений видов блокировок:

- кнопки «Добавить», «Удалить» и «Заменить» предназначены, соответственно, для добавления, удаления или замены значения вида блокировки для выбранных РМ.

{ - кнопки «КР», «ТО» и «ТР» предназначены для выбора вида работ (капитальный ремонт, техобслуживание, текущий ремонт), на который будет распространяться значения вида блокировки для выбранных РМ;

- окошко справа от кнопок «КР», «ТО» и «ТР» позволяет, при необходимости, задать дополнительные параметры блокировки документов для выбранного вида работ; (Кор. 31.08.2016)}

- окошко «Период» позволяет, при необходимости, задать дату и время начала действия блокировки доступа и ее окончания.

2. Полная и временная блокировка доступа.

2.1. Для полной блокировки доступа необходимо:

- выбрать соответствующие СЕ и/или РМ, подлежащие блокировке;

- в окне «БЛОКИРОВКА» записать символ «-»;

- очистить окошко «Период»;

- нажать кнопку «Заменить».

При этом после запроса подтверждения операции в таблицах СЕ и РМ в колонке блокировка для всех отмеченных РМ и СЕ будет записано значение «-».

Если при выполнении данной операции в окошке «Период» указано значение интервала времени, в течение которого должна действовать блокировка доступа, то будет произведена временная полная блокировка доступа (см. рис.3).

{ Если при выполнении данной операции в окошке «Период» указано значение интервала времени, в течение которого должна действовать блокировка доступа, а также нажата одна из кнопок выбора вида работ и задан (или не задан) дополнительный параметр блокировки, то будет произведена временная полная блокировка доступа к документам с учетом вида работ (см. рис.4). (Кор. 31.08.2016)}

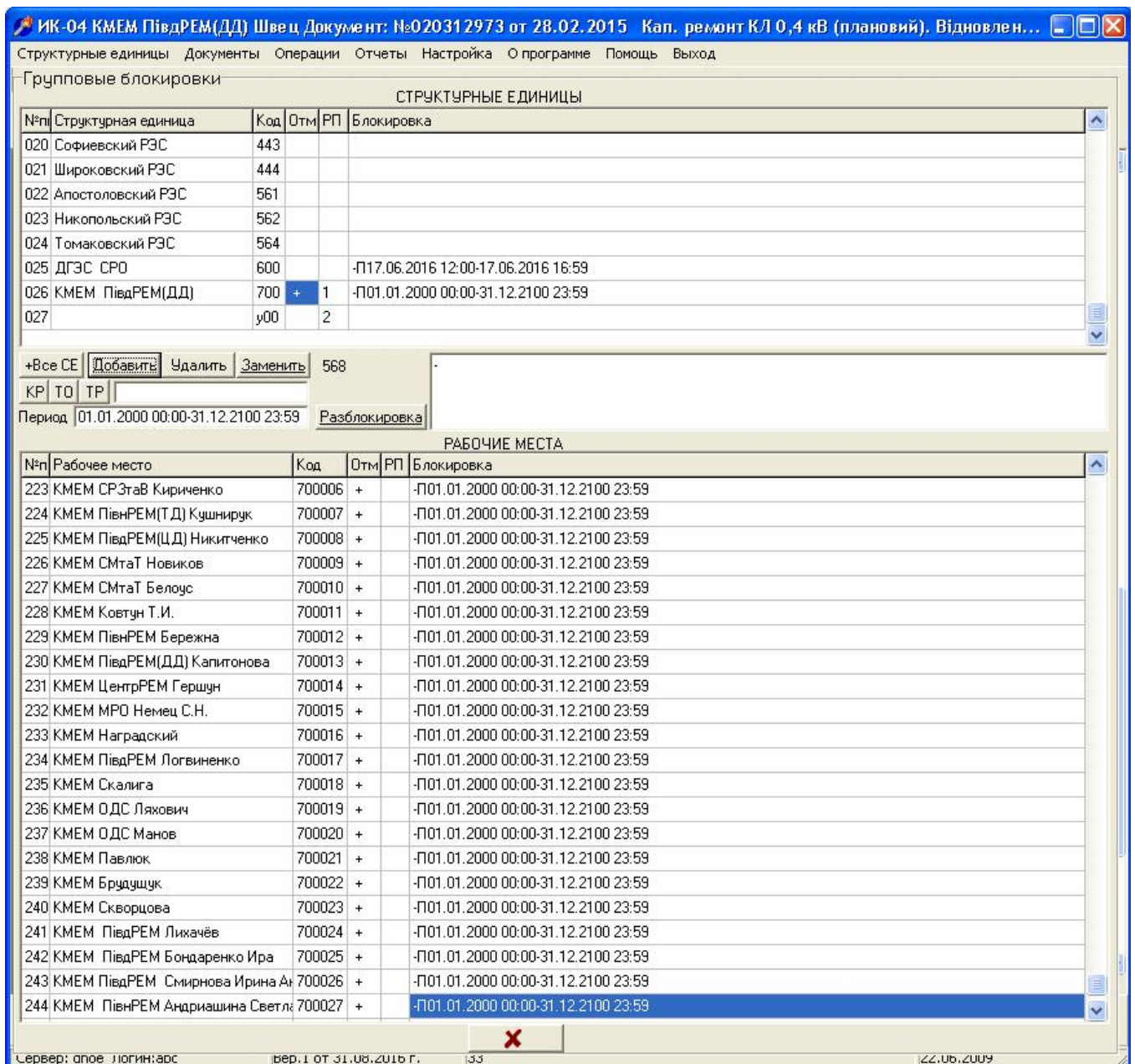


Рис.3.

Формат задания интервала времени в окошке «Период»:

дд.мм.гггг чч:хх-ДД.ММ.ГГГГ ЧЧ:ХХ, где

дд – день, мм- месяц, гггг – год, чч- час, хх-минуты начала действия блокировки доступа:

ДД – день, ММ-месяц, ГГГГ–год, ЧЧ-час, ХХ-минуты окончания действия блокировки доступа.

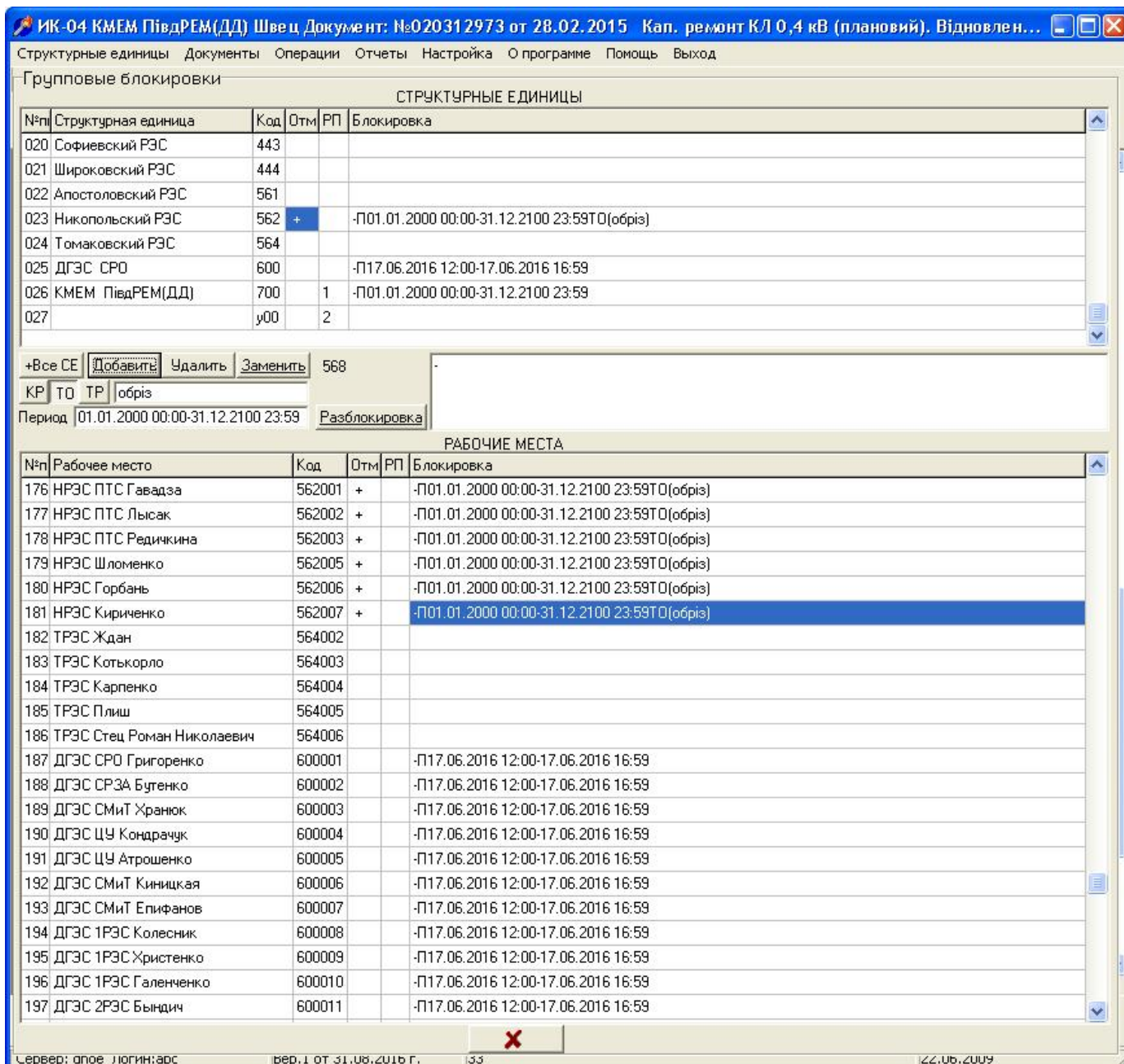


Рис.4.

3. Блокировка доступа к выбранным группам документов.

3.1. Для блокировки доступа ко всем документам выбранного раздела за выбранный год необходимо в окне «БЛОКИРОВКА» указать соответствующее значение в формате РРГГГГ, где РР-код раздела, ГГГГ- год. Например 012014 – блокировка доступа к сметам хоз. способа (код 01) за 2014 год или 032015 – блокировка доступа к актам хоз. способа за 2015 год.

3.2. Для блокировки доступа ко всем документам выбранного раздела за выбранный месяц необходимо в окне «БЛОКИРОВКА» указать соответствующее значение в формате РРММ.ГГГГ, где РР-код раздела, ММ-месяц, ГГГГ- год. Например 0102.2014 – блокировка доступа к сметам хоз. способа (код 01) за февраль (02) 2014 года или 0306.2015 – блокировка доступа к актам хоз. способа за июнь 2015 год.

Значение в окошке «Период» для данного вида блокировок не имеет значения.