

ИНСТРУКЦИЯ
по расчету актов в ПО ИК-04
(особенности работы с резервированиями по ТМЦ и ГСМ)

1. Общие положения

1.1. Расчет актов (хоз. способ) должен выполняться в разделе «2.1 Акты: хоз. способ».

Переход в этот раздел производится через п. меню **Документы/Выбор типа документа**.

1.2. В этом режиме должна быть отжата кнопка «План.» и установлена галочка «Учет данных ФК» в окнах «Состав бригады э/монтеров», «Машины и механизмы» и «Материалы».

1.3. Перед началом работы необходимо обязательно выполнить следующие подготовительные операции:

- загрузить с сервера обновлений последние версии справочников (п. меню **Обновление справочников, отчетных форм и макетов**);
- обновить справочник по з/плате ремонтного персонала (п. меню **Операции/Обновить информацию по з/плате** или **Операции/Интеграция с SAP/Обновление информации по з/плате**). При этом, в открывшемся окне выбора файла для обновления, необходимо указать файл с датой, соответствующей месяцу, в котором выполняются работы. Стандартный формат названия файла с информацией по з/плате имеет вид zp_ГГГГММДД.txt;
- обновить справочник резервирований по материалам (п. меню **Операции/Интеграция с SAP/Обновление информации по резервированию материалов**). При этом, в открывшемся окне выбора файла для обновления, также необходимо указать файл с датой, соответствующей месяцу, в котором выполняются работы. Стандартный формат названия файла с информацией по резервированию материалов имеет вид rezm_ГГГГММДД.txt

1.4. Порядок работы с таблицами «Выбор работ» и «Состав бригады э/монтеров» остался прежним, только оклады ремонтного персонала используются не усредненные, а подтягиваются из справочника с реальными значениями. Кроме того, контролируется дата обновления справочника и требование о том, чтобы трудозатраты по каждому работнику не превышали плановый фонд рабочего времени в текущем месяце.

2. Порядок работы с таблицей «Машины и механизмы»

2.1. При первоначальном открытии таблицы «Машины и механизмы», как и прежде, автоматически создается список машин и механизмов, рекомендованных нормативными справочниками. Только теперь для замены или добавления реальных машин и механизмов должен использоваться не соответствующий справочник, а список машин и механизмов, зарезервированных для выполнения работ на объекте с конкретным инвентарным номером и с учетом месяца, в котором выполняются работы (т.е. согласно номера заказа).

2.2. Для получения списка зарезервированных машин и механизмов необходимо:

- нажать кнопку «Загрузить из SAP», расположенную над списком машин и механизмов, включаемых в акт выполненных работ. После этого откроется окно «Резервирования*» со списком всех резервирований, созданных для данного инвентарного номера (рис.1);
- в этом списке необходимо выбрать любую строку, относящуюся к данной работе (согласно номера заказа) и нажать правую кнопку мыши. При этом откроется всплывающее меню со списком доступных операций;

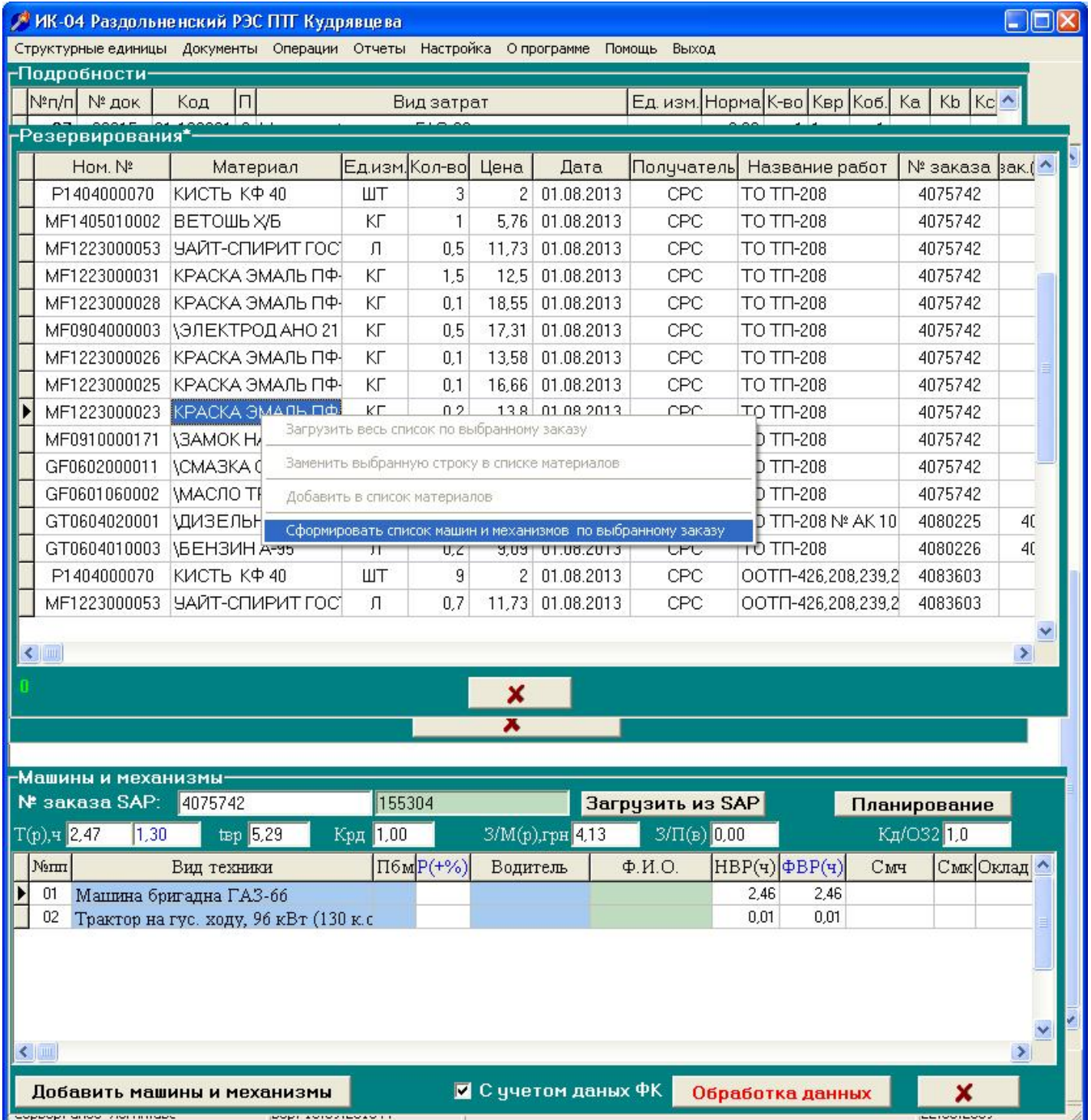


Рис.1.

- выбрать пункт **Сформировать список машин и механизмов по выбранному заказу**. При этом откроется дополнительное окно «Резервирование – машины и механизмы» со списком всех машин и механизмов, зарезервированных для выполнения работ на данном объекте согласно выбранному номеру заказа. При формировании списка автоматически производится предварительный анализ резервирования и возможно появление сообщений о результатах этого анализа (рис.2).

2.3. Для замены машины или механизма, предложенных нормативными справочникам необходимо:

- отметить правой кнопкой мыши соответствующую строку в таб. «Машины и механизмы»;
- в таб. «Резервирование – машины и механизмы» левой кнопкой мыши отметить строку с машиной или механизмом, которая заменит собой строку в таб. «Машины и механизмы» и нажать правую кнопку мыши. При этом откроется всплывающее меню со списком доступных операций;
- выбрать пункт меню **Заменить строку в списке машин и механизмов**. При этом будет выдано сообщение о подтверждении данной операции и, при согласии, будет выполнена замена.

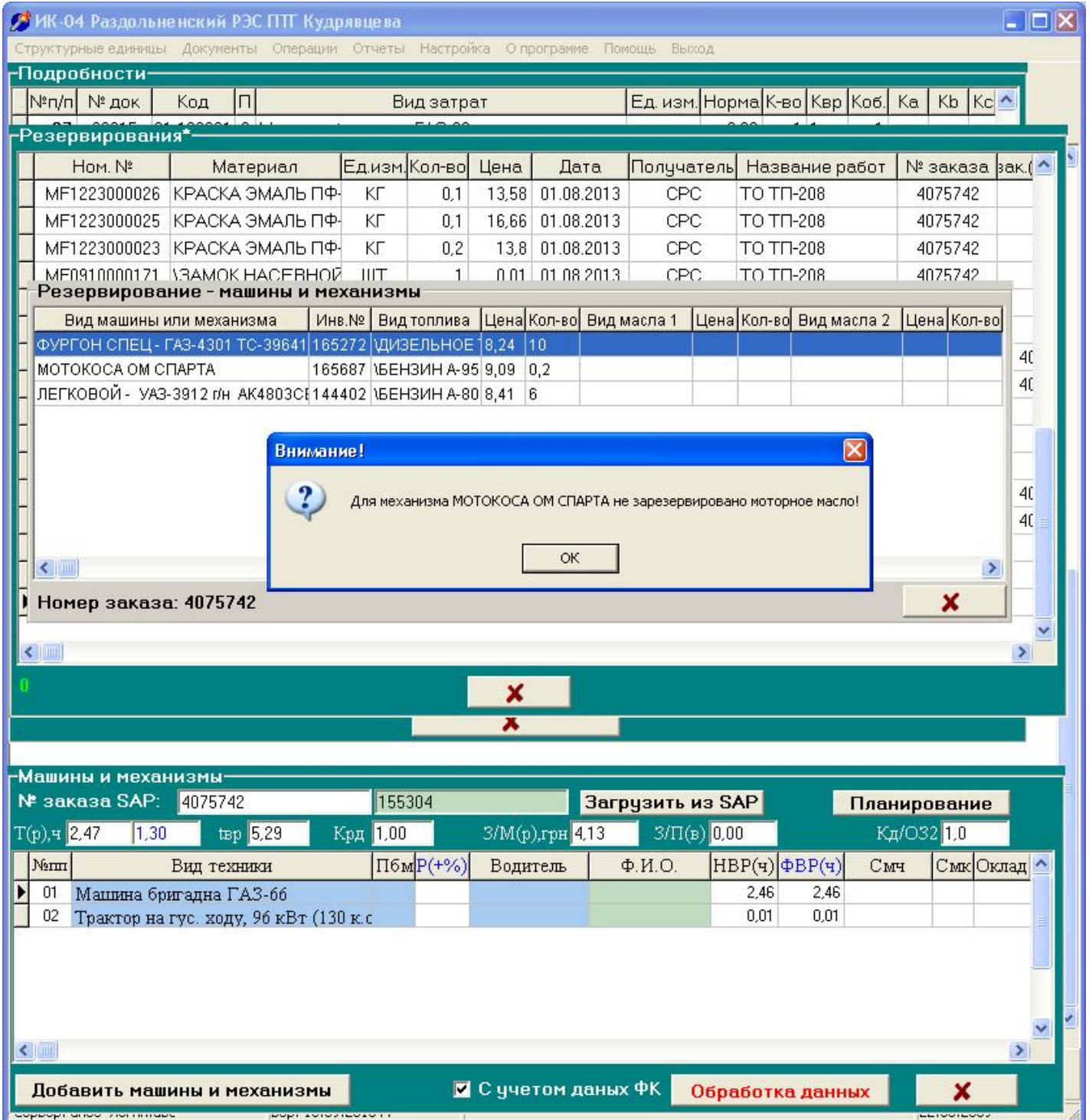


Рис.2.

2.4. Для добавления машины или механизма в акт достаточно выбрать в таб. «Резервирование – машины и механизмы» соответствующую строку, нажать на ней правую кнопку мыши и выбрать пункт меню **Добавить в список машин и механизмов**.

2.5. Дальнейший расчет в этой таблице выполняется также, как и раньше. Т.е. выбираются водители, расстояние до объекта, скорость и т.д.

После нажатия на кнопку «Обработка данных» возможно появление сообщения о том, что количество зарезервированных ГСМ не совпадает с расчетными значениями.

3. Порядок работы с таблицей «Материалы»

3.1. При первоначальном открытии таблицы «Материалы», как и прежде, автоматически создается список материалов, рекомендованных нормативными справочниками. Только теперь для замены или добавления фактических материалов должен использоваться не соответствующий справочник, а список материалов, зарезервированных для выполнения работ на объекте с конкретным инвентарным номером и с учетом месяца, в котором выполняются работы (т.е. согласно номера заказа).

3.2. Для получения списка зарезервированных материалов необходимо нажать кнопку «Загрузить из SAP», расположенную над списком материалов, включаемых в акт выполненных работ. После этого откроется окно «Резервирования» со списком всех резервирований, созданных для данного инвентарного номера.

3.3. Добавление или замена материалов в таб. «Материалы» выполняется также, как и замена машин и механизмов, только во всплывающем меню необходимо выбирать пункт **Заменить выбранную строку в списке материалов** или **Добавить в список материалов**.

3.4. При работе с таб. «Материалы» предусмотрена возможность замены всего списка нормативных материалов списком зарезервированных материалов. Для этого во всплывающем меню необходимо выбрать пункт **Загрузить весь список по выбранному заказу** (рис.3).

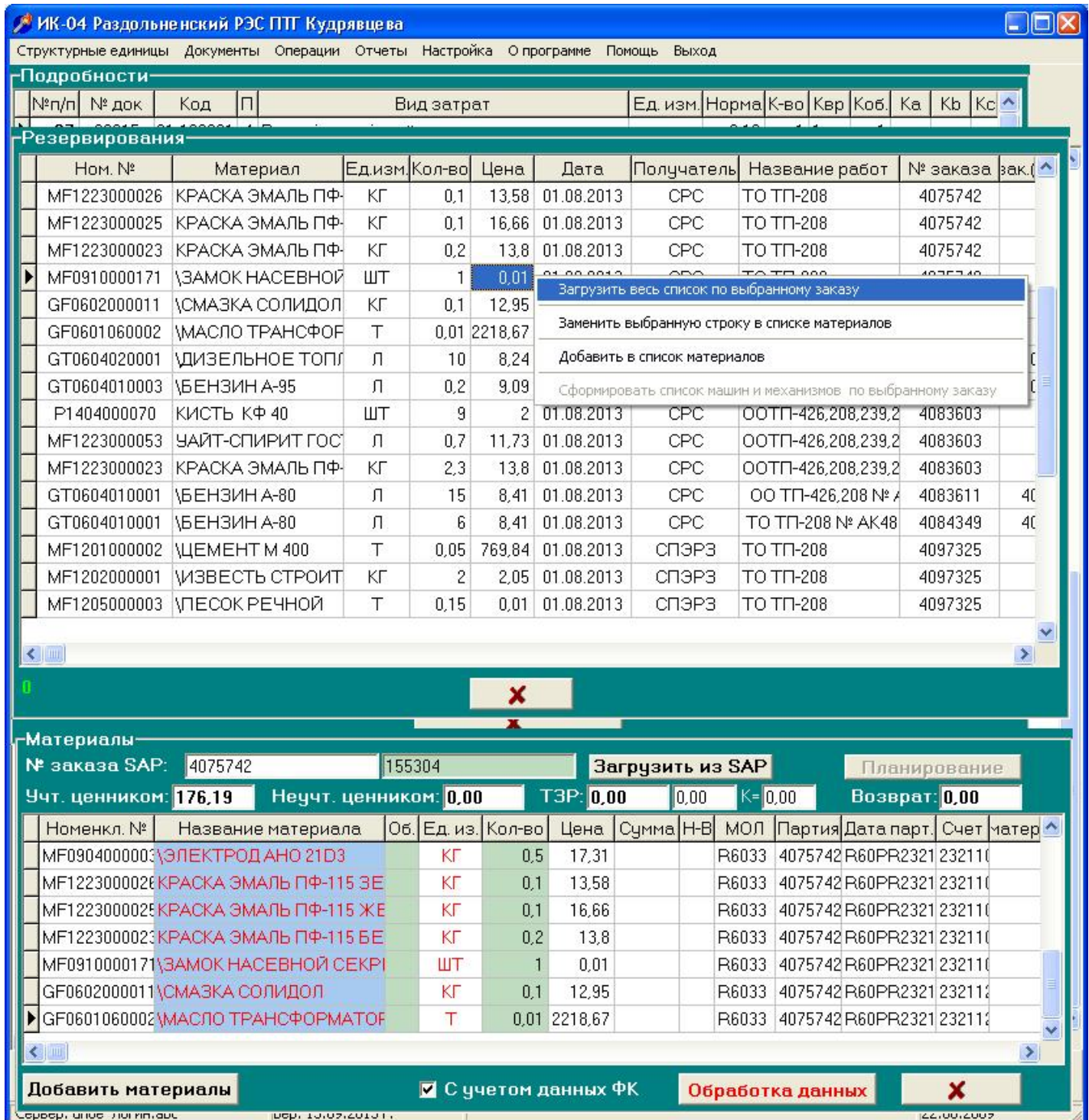


Рис.3.

3.5. Дальнейший расчет в этой таблице выполняется также, как и раньше.