

# Инструкция по замене фильтров С3 (аппараты с номерами 1XXXXX)

## 1. Вход в режим замены фильтра С3.

1.1. Перед началом операции по замене фильтров С3 необходимо убедиться, что в баке аппарата содержится максимальное количество чистой воды, которая будет использована для промывки новых фильтров после их установки в аппарат. Это количество составляет не менее 60 л (56 л для промывки фильтров и плюс технический резерв, который необходим для нормальной работы насоса циркуляции). Если конструкция бака не предусматривает такой объем воды, то процесс промывки будет прерываться для наполнения бака и последующего продолжения операции промывки, что приведет к увеличению времени выполнения промывки фильтров.

Переключение между операциями промывки и наполнения бака происходит автоматически

1.2. Для входа в режим замены фильтров С3 необходимо:

- 1) перейти на страницу «ТЕХНИЧЕСКОЕ ОБСЛУЖИВАНИЕ»;
- 2) выбрать пункт «Замена фильтров С3» (рис.1);

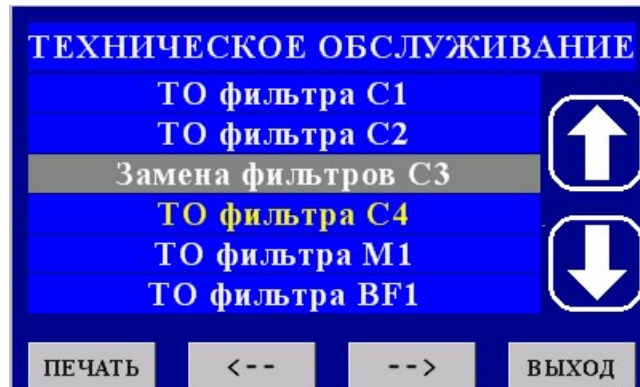


Рис.1

- 3) при запросе ввода пароля ввести суточный пароль и нажать кнопку «Ввод»;
- 4) при запросе ввода значения ввести **1 (цифру один)** и нажать кнопку «Ввод»;
- 5) после выполнения этих операций аппарат перейдет в режим замены фильтров С3 и на мониторе откроется соответствующее окно (рис.2).

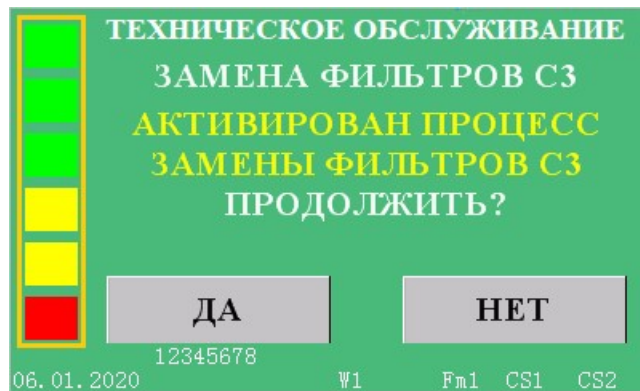


Рис. 2

## 2. Замена фильтров С3.

2.1. Для выполнения операции по замене фильтров С3 необходимо нажать кнопку «ДА» (рис. 2).

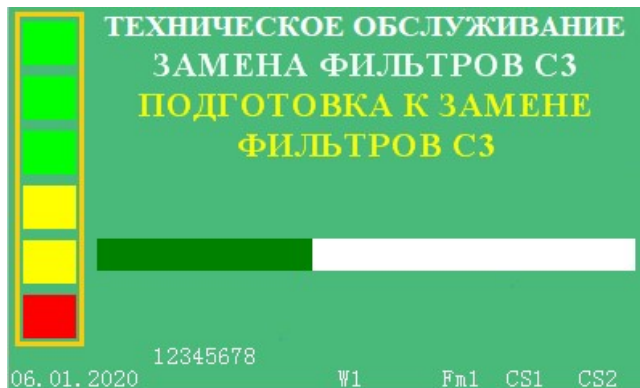


Рис.3

После этого откроется окно подготовки к замене фильтра с индикатором процесса подготовки (рис.3). В это время происходит отключение насоса циркуляции P2 и ультрафиолетовой лампы UV1, затем открывается клапан SV6 для сброса давления в контуре циркуляции. После этого проверяется состояние датчика давления в контуре циркуляции LPS2 и, если в течение 10 секунд датчик не

покажет отсутствие давления в контуре, аппарат перейдет в аварийный режим, отключит все насосы, закроет все клапаны и выдаст мигающее сообщение об аварии (рис. 4).



Рис.4

2.2. При нажатии на кнопку «НЕТ» (рис.2) процесс замены фильтров С3 будет прерван и программа перейдет к процессу корректного завершения ТО фильтров С3 (рис. 16).

2.3. После успешного выполнения подготовительных операций будет выдано сообщение с предложением извлечь старые фильтры С3 и установить новые (рис.5). На этом этапе необходимо внимательно осмотреть аппарат и убедиться в отсутствии протечек. Если необходимо, нажатием кнопки «НЕТ» можно прервать операцию замены фильтров С3 и аппарат перейдет к процессу корректного выхода из режима технического обслуживания.

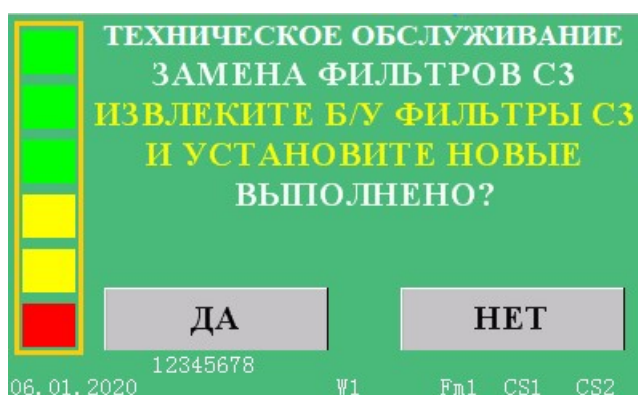


Рис.5

2.4. Если в процессе подготовки к замене фильтров обнаружится, что в баке недостаточно воды, то вместо сообщения, приведенного на рис. 5, на мониторе появится сообщение, согласно рис. 6. В этом случае необходимо подождать завершения процесса наполнения бака и последующего продолжения процесса промывки фильтров С3.

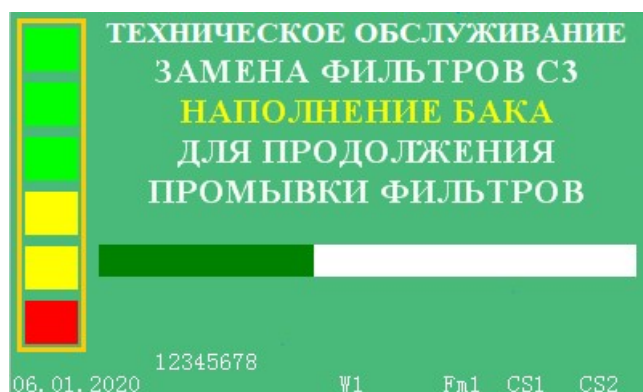


Рис.6

2.5. После выполнения всех предложенных на рис.5 операций и нажатия кнопки «ДА» появится сообщение об активации процесса промывки фильтров С3 (рис. 7).

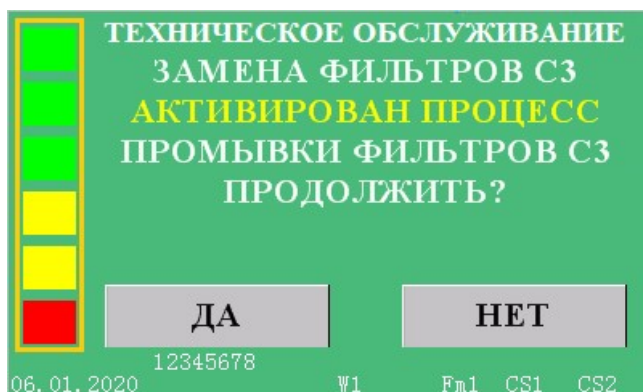


Рис.7

После подтверждения согласия на продолжение промывки (нажатия кнопки «ДА») аппарат переходит в режим подготовки процесса промывки фильтров С3 (рис. 8). На этом этапе фиксируется дата и время начала процесса промывки фильтров и фиксируется начало отсчета количества использованной для промывки чистой воды. Затем включается насос Р2 и начинается сам процесс промывки фильтров.

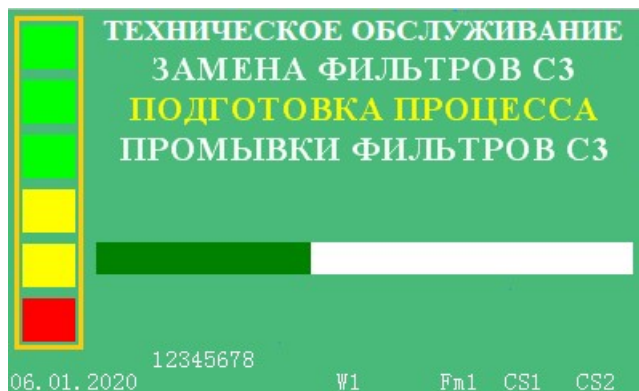


Рис.8

2.6. Процесс промывки фильтров С3 отображается на экране монитора согласно (рис. 9). На этом этапе через фильтры должна быть пролита чистая вода в количестве около 11 литров.

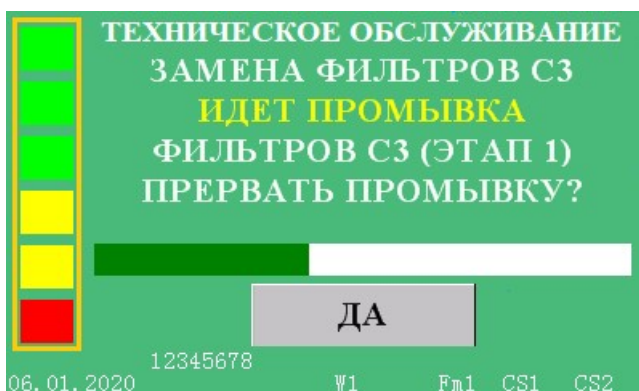


Рис.9

Промывка фильтров будет продолжаться или до нажатия кнопки «ДА» (рис.9) или до снижения уровня чистой воды в баке до значения, соответствующего одному сектору индикатора уровня. В этом случае будет выдано сообщение о переходе в режим наполнения бака (рис.6) и выключен циркуляционный насос Р2. Кнопка «ДА» может быть использована для остановки промывки в случае обнаружения протечки.

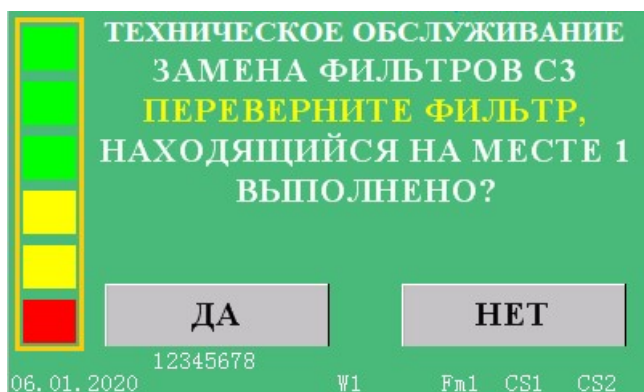


Рис. 10

2.7. После выполнения операции, предложенной на рис. 10, и нажатии на кнопку «ДА» процесс промывки фильтров будет продолжен, включится насос Р2 и на мониторе отобразится ход промывки (рис. 11).

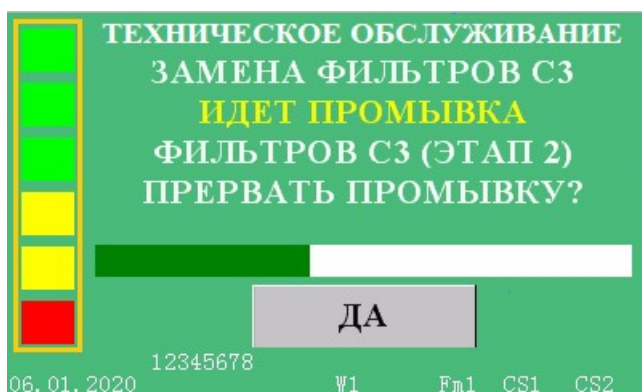


Рис.11

На этом этапе целевое значение количества воды для промывки равно 2-м литрам. После достижения этого значения насос Р2 отключится, промывка прекратится и этот факт отобразится на мониторе (рис.12).

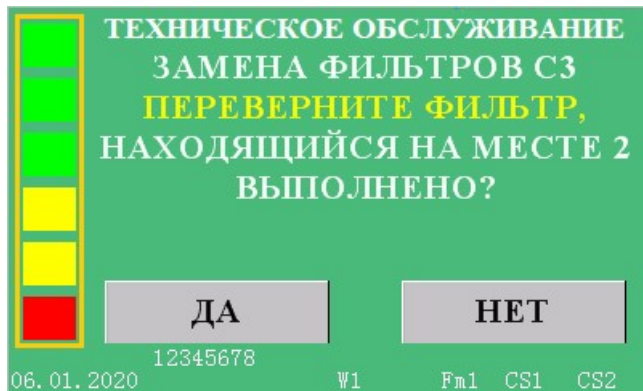


Рис.12

2.8. После выполнения операции, предложенной на рис. 12, и нажатии на кнопку «ДА» процесс промывки фильтров будет продолжен, включится насос Р2 и на мониторе отобразится ход промывки (рис. 13).

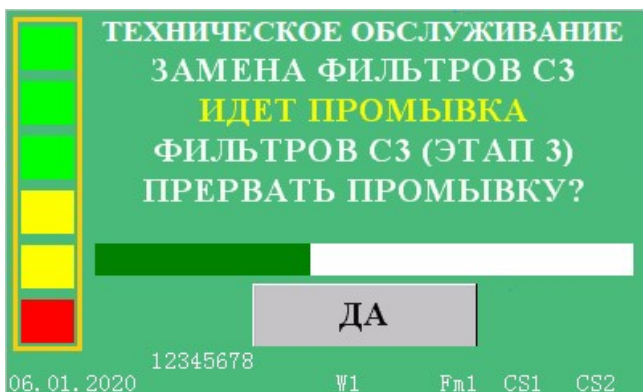


Рис.13

На этом этапе целевое значение количества воды для промывки равно 3-м литрам. После достижения этого значения насос Р2 отключится, промывка прекратится и этот факт отобразится на мониторе (рис.14).

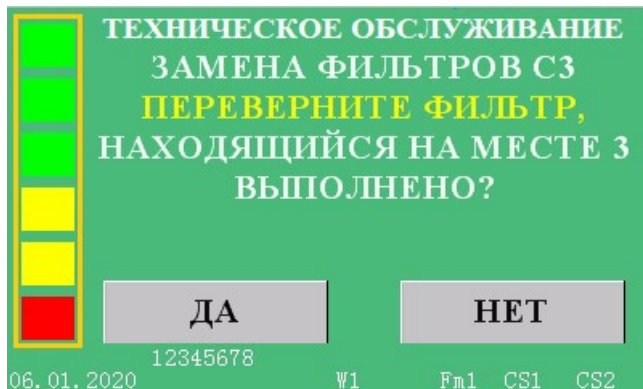


Рис.14

После выполнения операции, предложенной на рис. 14, и нажатии на кнопку «ДА» процесс промывки фильтров будет продолжен, включится насос Р2 и на мониторе отобразится ход промывки (рис. 15).

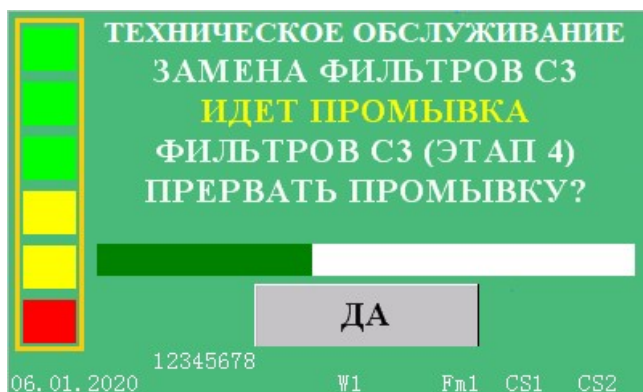


Рис.15

На этом этапе целевое значение количества воды для промывки равно 40 литрам. После достижения этого значения насос Р2 отключится, промывка прекратится и аппарат начнет завершение промывки и переход в рабочий режим (рис.16).

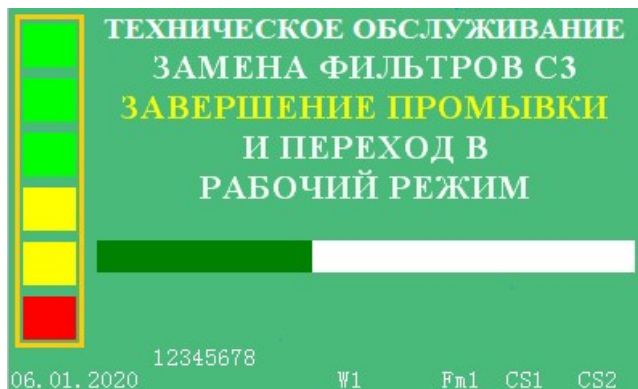


Рис.16

2.9. На этом этапе фиксируется дата и время окончания процесса промывки фильтров и результат промывки. Затем происходит перезапуск аппарата для перехода в рабочий режим.

2.10. Если после перехода в рабочий режим в верхней части экрана монитора появится красный круг с восклицательным знаком внутри (рис.17), то это будет признаком того, что промывка фильтров С3 завершена некорректно.



Рис.17

В этом случае необходимо повторно зайти в режим замены/промывки фильтров С3 и завершить операцию промывки фильтров корректно.