

Инструкция по замене фильтра F5 (аппараты с номерами 2XXXXX)

1. Вход в режим замены фильтра F5.

1.1. Перед началом операции по замене фильтров F5 необходимо убедиться, что в баке аппарата содержится требуемое количество чистой воды, которая будет использована для промывки новых фильтров после их установки в аппарат. Это количество составляет не менее 180 л для промывки фильтров и плюс технический резерв, который необходим для нормальной работы насоса циркуляции. Если конструкция бака не позволяет оценить объем содержащейся в нем воды, то это необходимо сделать по индикатору, расположенному в левой части экрана монитора аппарата.

Допускается проводить замену фильтров, если бак заполнен не менее, чем на один сектор ниже его максимального значения. Для больших баков(400 л и более) допускается проводить замену фильтров, если бак заполнен не менее, чем на два сектора ниже его максимального значения.

1.2. Для входа в режим замены фильтра F5 необходимо:

- 1) перейти на страницу «ТЕХНИЧЕСКОЕ ОБСЛУЖИВАНИЕ»;
- 2) выбрать пункт «ТО фильтра F5» (рис.1);

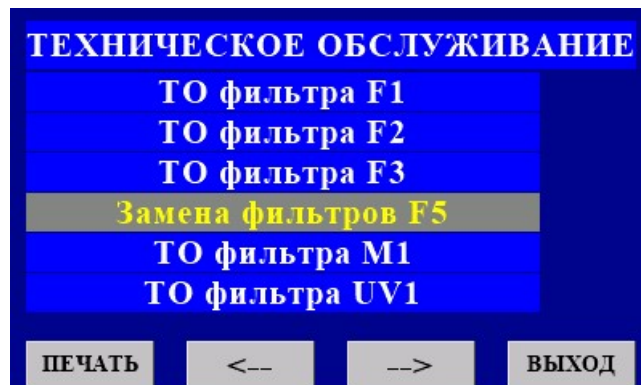


Рис.1

- 3) при запросе ввода пароля ввести суточный пароль и нажать кнопку «Ввод»;
- 4) при запросе "ввода" значения ввести **1 (цифру один)** и нажать кнопку «Ввод»;
- 5) после выполнения этих операций аппарат перейдет в режим замены фильтра F5 и на мониторе откроется соответствующее окно (рис.2).

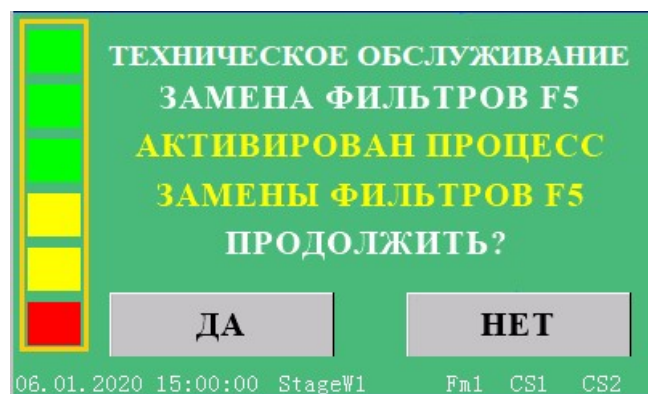


Рис. 2

2. Замена фильтра F5.

2.1. Для выполнения операции по замене фильтра F5 необходимо нажать кнопку «ДА» (рис. 2).

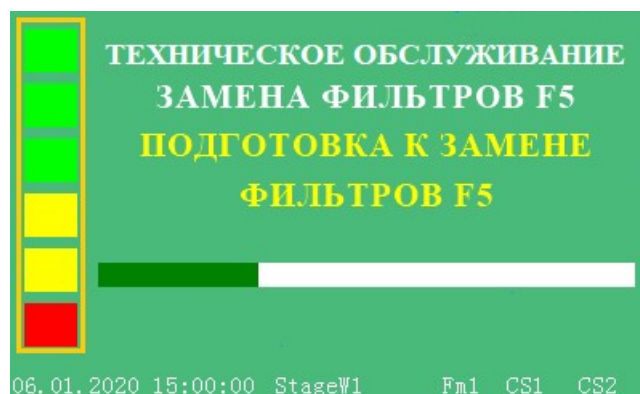


Рис.3

После этого откроется окно подготовки к замене фильтра с индикатором процесса подготовки (рис.3). В это время происходит отключение насоса циркуляции P3, затем, с задержкой в 3 сек для сброса давления в контуре циркуляции, закрываются клапаны SV12 и SV14 и открываются клапаны SV13 и SV15. Кроме того, на этом этапе проверяется наличие необходимого количества чистой воды для промывки новых фильтров.

2.2. При нажатии на кнопку «НЕТ» (рис.2) процесс замены фильтров F5 будет прерван и программа перейдет к процессу корректного завершения ТО фильтров F5 (рис. 8).

2.3. После успешного выполнения подготовительных операций будет выдано сообщение с предложением извлечь старые фильтры F5 и установить новые (рис.4). На этом этапе необходимо внимательно осмотреть аппарат и убедиться в отсутствии протечек. Если необходимо, нажатием кнопки «НЕТ» можно прервать операцию замены фильтров F5 и аппарат перейдет к процессу корректного выхода из режима технического обслуживания.

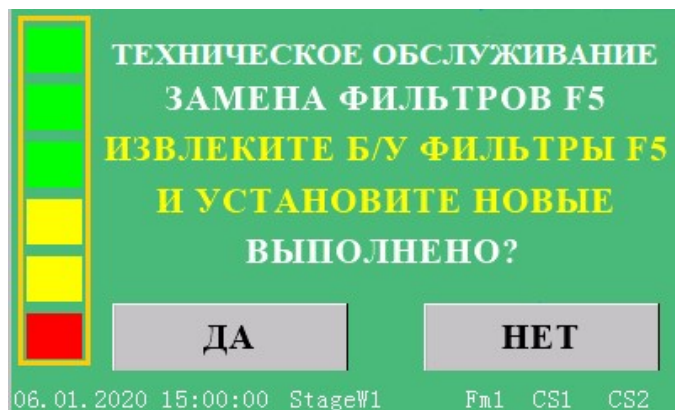


Рис.4

2.4. Если в процессе подготовки к замене фильтров обнаружится, что в баке недостаточно воды, то вместо сообщения, приведенного на рис. 4, на мониторе появится сообщение, согласно рис. 5 и . В этом случае предусмотрен лишь один вариант – нажать кнопку «ВЫХОД» и перейти к процессу корректного выхода из режима технического обслуживания (рис.8).

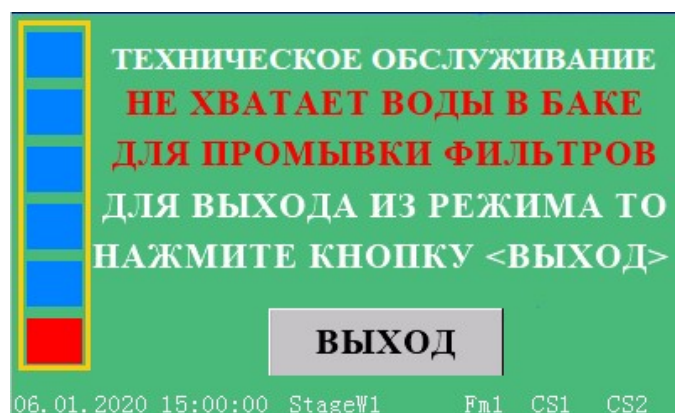


Рис.5

2.5. После выполнения всех предложенных на рис.4 операций и нажатии кнопки «ДА» появится сообщение о подготовке перехода к процессу промывки фильтров F5 (рис. 6). При этом произойдет включение циркуляционного насоса P3 и начнется промывка фильтров.

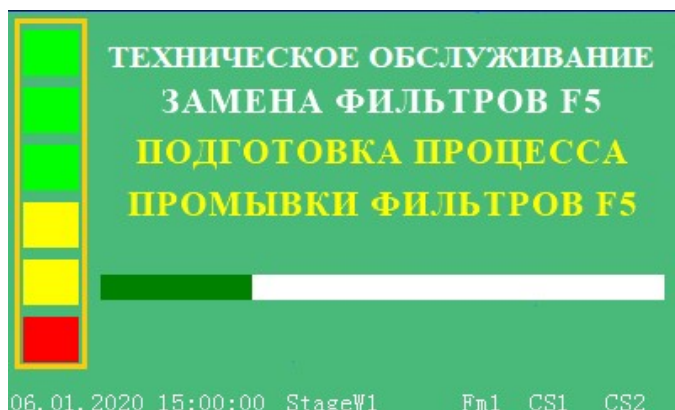


Рис.6

2.6. Процесс промывки фильтров F5 будет отображаться на экране монитора и, согласно рис.7. Промывка фильтров будет продолжаться или до нажатия кнопки «ДА» (рис.7) или до снижения уровня чистой воды в баке до значения, соответствующего одному сектору индикатора уровня. В этом случае будет выдано сообщение о недостатке воды (рис.5) и выключен циркуляционный насос P3.

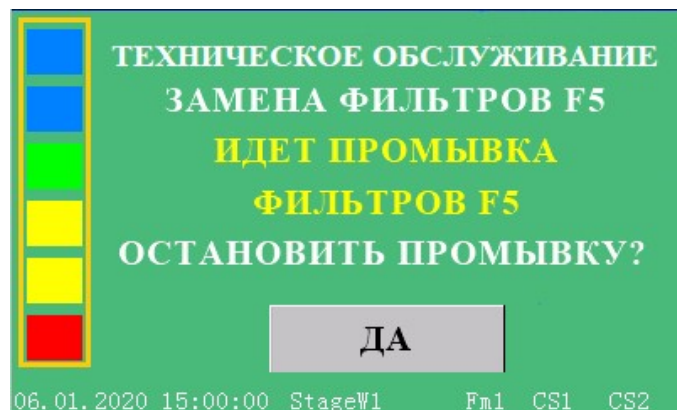


Рис.7

2.7. При нажатии на кнопку «ДА» (рис.7) или на кнопку «ВЫХОД» (рис.5) будет выполнен переход к процессу корректного выхода из режима технического обслуживания (рис.8).

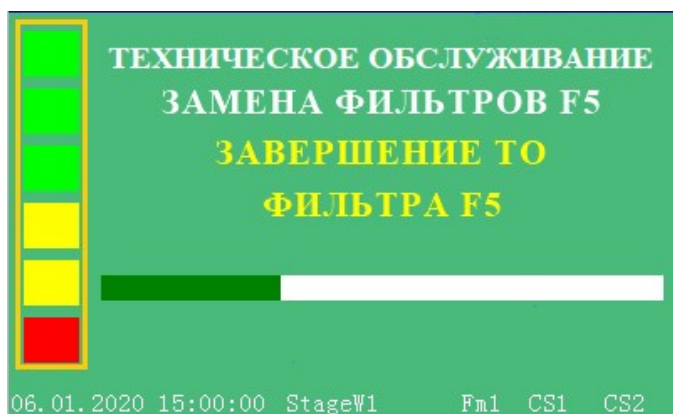


Рис.8

При этом будет выключен циркуляционный насос P3, и затем, с задержкой 3 сек, будут закрыты клапаны SV13 и SV15 и открыты клапаны SV12 и SV14. После этого будет автоматически произведен перезапуск аппарата и переход в рабочий режим.

2.8. Если после перехода в рабочий режим в верхней части экрана монитора появится красный круг с восклицательным знаком внутри (рис.9), то это будет признаком того, что промывка фильтров F5 завершена некорректно (из-за недостатка воды).



Рис.9

В этом случае необходимо повторно зайти в режим замены/промывки фильтров F5 и завершить операцию промывки фильтров корректно, то есть до появления сообщения о недостатке воды.

Примечание.

В процессе замены/промывки фильтров F5 автоматически фиксируется дата выполнения операции, время начала и время завершения промывки, что, в дальнейшем, при наборе соответствующей статистики позволит выбрать наиболее эффективный режим промывки фильтров, а также точнее оценивать корректность выполнения всех операций.

